

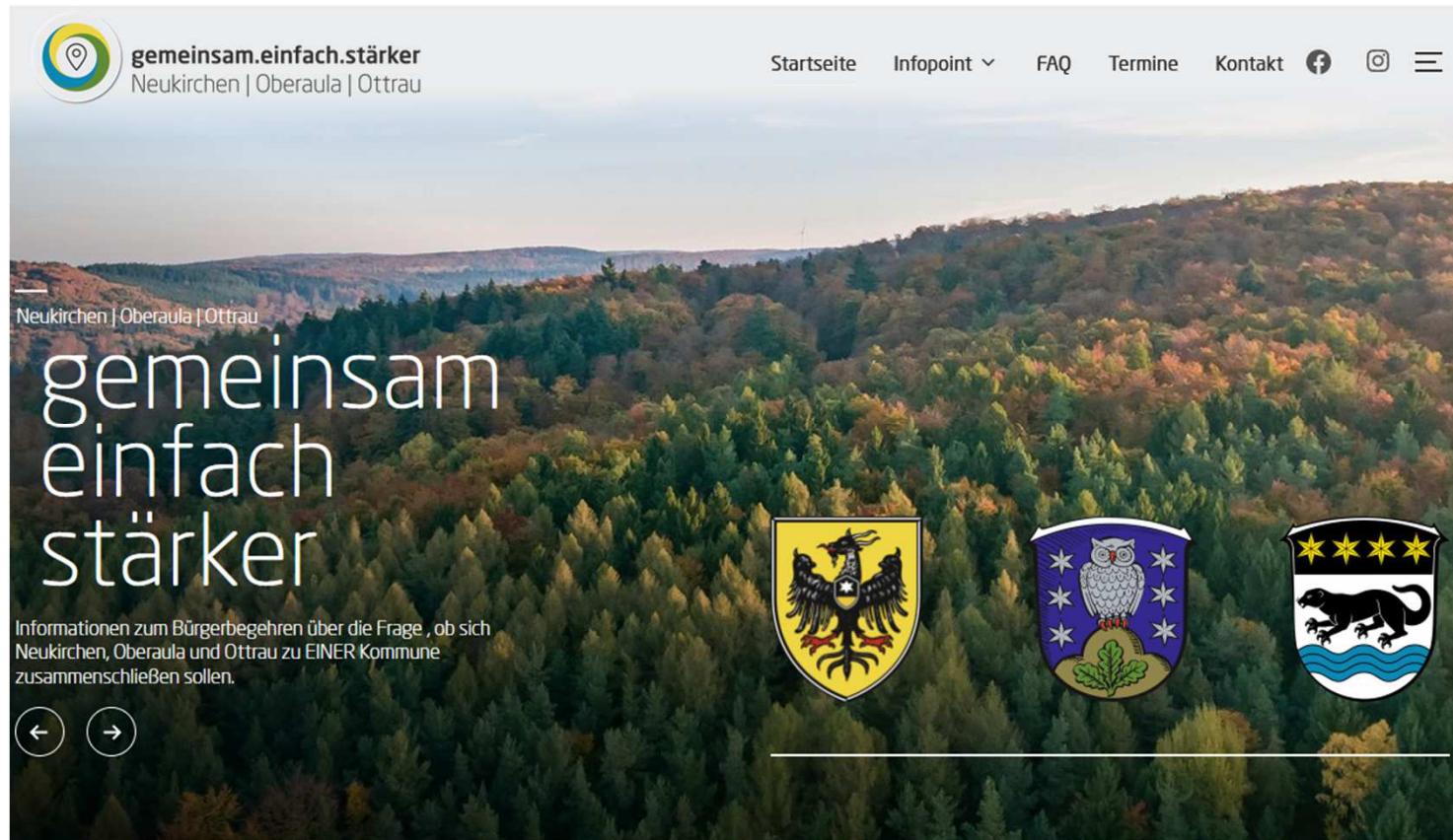
Hinweis

Nachfolgende Schaubilder wurden zur Veranschaulichung eines über 90-minütigen Vortrags erstellt. Sie sind also nicht selbsterklärend und ohne die mündlichen Erläuterungen eventuell sogar missverständlich.

Bei Fragen wenden Sie sich daher gerne an Teilnehmende der Bürgerversammlungen oder Sie nutzen das Kontaktformular:
<https://www.gemeinsameinfachstaerker.de/kontakt>



Herzlich willkommen im Südlichen Knüll...



gemeinsam.einfach.stärker
Neukirchen | Oberaula | Ottrau



„Der Weg der IKZ im südlichen Knüll“



Worum geht es, was sind die gemeinsamen Ziele?

Wir wollen auch künftig unseren Bürgerinnen und Bürgern, Unternehmen und Vereinen eine lebenswerte Kommune bieten!



gemeinsam.einfach.stärker
Neukirchen | Oberaula | Ottrau



Wer sind wir?

Neukirchen

- 6.946 Einwohner
- 0,6757 SI
- „eher zersiedelte Gemeinde“

Oberaula

- 3.208 Einwohner
- 0,8023
- „zersiedelte Gemeinde“

Ottrau

- 2.128 Einwohner
- 0,9371
- „zersiedelte Gemeinde“



gemeinsam.einfach.stärker
Neukirchen | Oberaula | Ottrau



Wo kommen wir her?

Ursprungssituation vor 2011



Die Stadt Neukirchen, die Gemeinde Oberaula und die Gemeinde Ottrau erfüllten jeweils für ihr eigenes Hoheitsgebiet die Kommunalaufgaben.

Man arbeitete, dem Wesen der kommunalen Selbstverwaltung entsprechend, in guter Nachbarschaft nebeneinander her.

gemeinsam.einfach.stärker
Neukirchen | Oberaula | Ottrau



Ausgangssituation heute



Seit 2011: Neukirchen, Oberaula und Ottrau haben für bestimmte, meist interne, Aufgaben, ihre Verwaltungskompetenz gebündelt, z. B.

- Kassen- und Rechnungswesen
- Gehaltsabrechnung
- Bauverwaltung oder
- Einkaufsgemeinschaft.

Abgesehen von Standesamtsaufgaben im GVV erledigen die Kommunen aber weiterhin ihre ureigenen Verwaltungsangelegenheiten getrennt für ihr jeweiliges Gemeindegebiet.

gemeinsam.einfach.stärker
Neukirchen | Oberaula | Ottrau



Aktuelle kommunale Herausforderungen

Neue Aufgaben

- Digitalisierung
- Klimawandel
- Flüchtlingsunterbringung
-

Finanzielle Ressourcen

- Ergiebigkeit übergeordneter Töpfe statisch
- Gewerbesteuer oder Einkommenssteueranteile ebenfalls
- Kommunale Abgaben als einzige Stellschraube
-



Wachsende Komplexität

- Vergaberecht
- Datenschutz
- Kinderbetreuung
- ...

Fachkräftemangel

- Babyboomer
- Kleinere Nachwuchs-Jahrgänge
- Branchen- und Arbeitgeberattraktivität bzw. -konkurrenz
- ...

gemeinsam.einfach.stärker
Neukirchen | Oberaula | Ottrau



GVV weiter ausbauen

Kommunen fusionieren

- 2. Jahreshälfte 2020: Kommunalparlamente und Verbandsversammlung stimmen zu

- März 2021: Auftrag an Carmen Möller und Thomas Fiedler

- 2022 Coronabedingt verzögerter Produktivstart mit parlamentarischer Lenkungsgruppe

- Dezember 2022 vorläufige Endfassung in parlamentarischer Lenkungsgruppe

- Januar 2023 Vorstellung Studie vor Gremien und Personal = Beginn der Gremienberatung

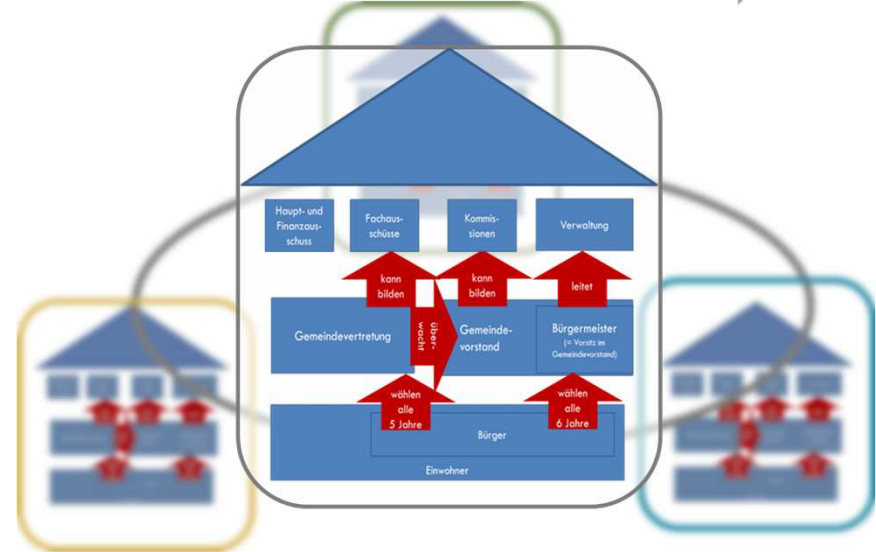
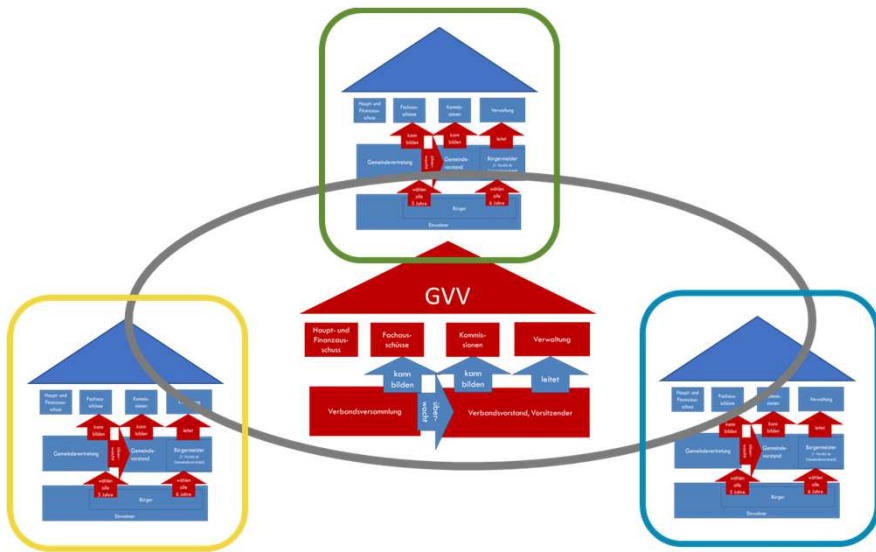
- März 2023 Beschlüsse Studienabnahme und Absichtserklärung zur Einleitung eines Vertreterbegehren

gemeinsam.einfach.stärker
Neukirchen | Oberaula | Ottrau



GVV weiter ausbauen

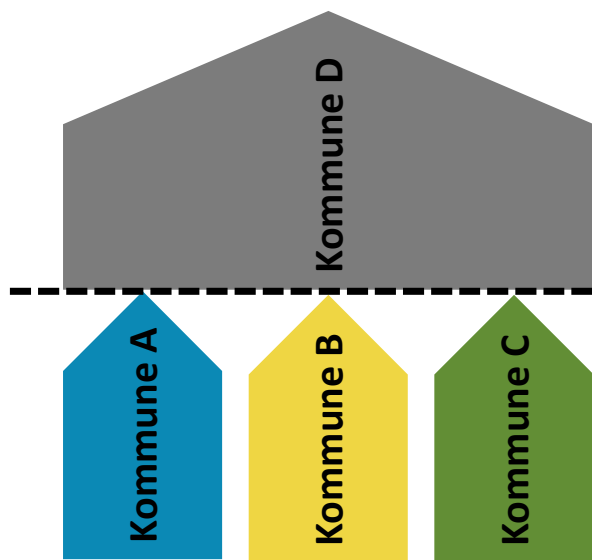
Kommunen fusionieren



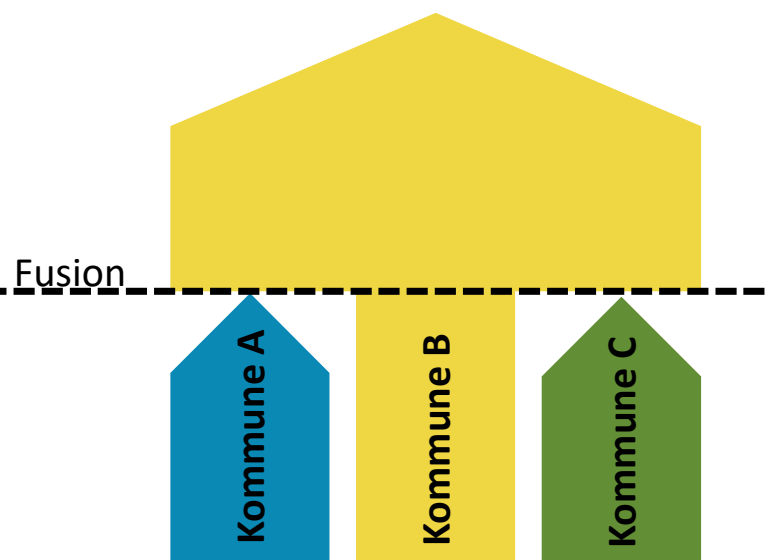
gemeinsam.einfach.stärker
Neukirchen | Oberaula | Ottrau



Gemeindeneubildung
Verschmelzung zu einer
neuen Kommune mit neuem
Namen Stadt xy



Gemeindeeingliederung
Verschmelzung mit einer
bestehenden Kommune



gemeinsam.einfach.stärker
Neukirchen | Oberaula | Ottrau



Analyseergebnisse allgemeiner Art im Überblick

Eher zersiedelter
bzw. zersiedelter
Raum

Ähnliche Altersstruktur
der Einwohnerschaft,
Gesellschaft überaltert

Einheitlicher
Nahverkehrsraum
mit ÖPNV-
Anbindung

Homogene
Grundschulbezirke

Gleiche Rahmenbe-
dingungen in
Regionalplanung

Gewisser
historischer
Zusammenhalt

Gute Erfahrungen im
GVV



sehr gute Voraussetzungen für IKZ und Fusion

gemeinsam.einfach.stärker
Neukirchen | Oberaula | Ottrau



Aktuelle Zusammensetzung Gremien I

	Gemeinde- vertretung	Ausschüsse			Gemeinde- vorstand	Ortsbeiräte		
	Sitze	An- zahl	Größe (Sitze)	Sitze (Σ)	Ehren-beamte	An- zahl	Größe (Sitze)	Sitze (Σ)
Oberaula	23	3	5	15	8	6	9/7/5	40
Ottrau	15	3	5	15	6	6	7/5/3	32
Neukirchen	31	2	11/7	18	10	8	9/7/5	52
Summe	69				24			124

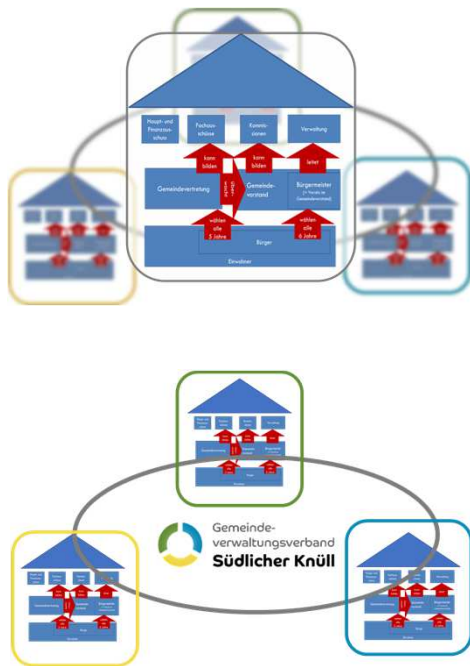


Aktuelle Zusammensetzung Gremien II

	CDU	FDP	FLO	FWG	B'90/ Grüne	SPD	UBL	UWG	Σ
1	2	3	4	5	6	7	8	9	10
Oberaula	12		3			8			23
Ottrau	4			4		4		3	15
Neukirchen	8	4		4	2	9	4		31
	24	4	3	8	2	21	4	3	69



Zwischenfazit gemeinwohlförderndes Engagement



Fazit:

- Ehrenamtliches Engagement ist und bleibt wichtig.
- Ehrenamtliche Strukturen unterliegen ähnlichen Einflüssen wie Gemeinde, z. B. Demografie.
- Politik wird in Vereinen diskutiert.
- Frühzeitige Einbindung in Informationsfluss wichtig.
- Wahrung und Stärkung der Selbstverwaltung.
- Besondere Rolle Ortsbeiräte stärken.
- Auch Gemeindefusion würde Ortsteilidentität nicht beeinträchtigen.

Strukturen für ehrenamtliches Engagement bewahren

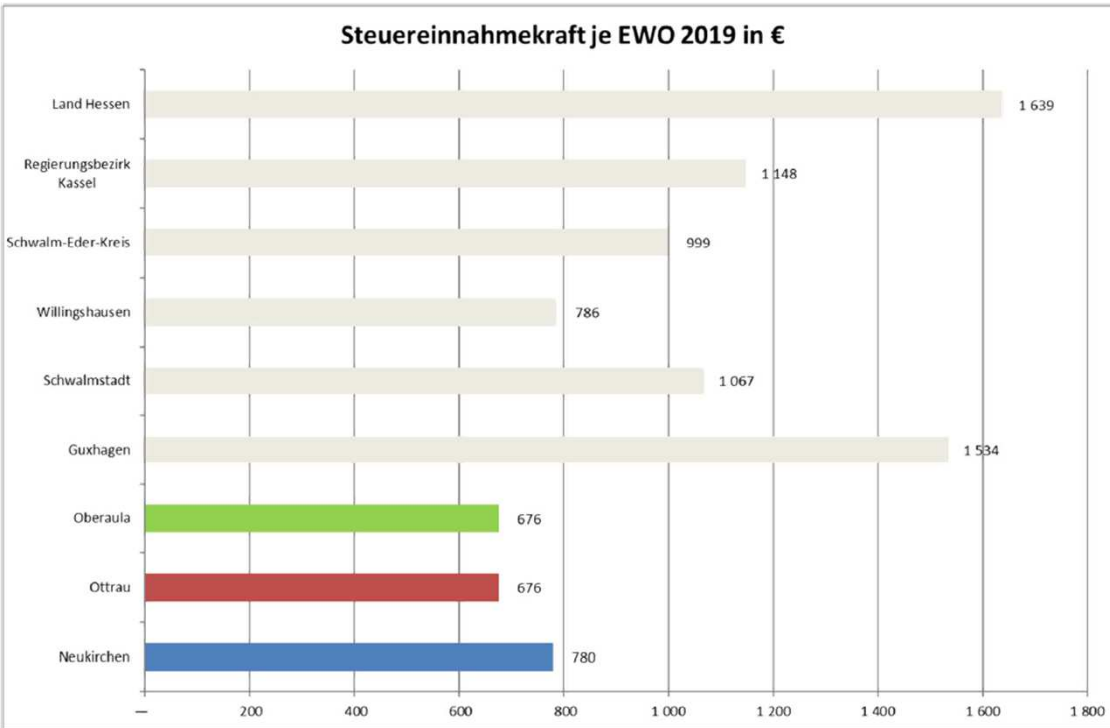
gemeinsam.einfach.stärker
Neukirchen | Oberaula | Ottrau



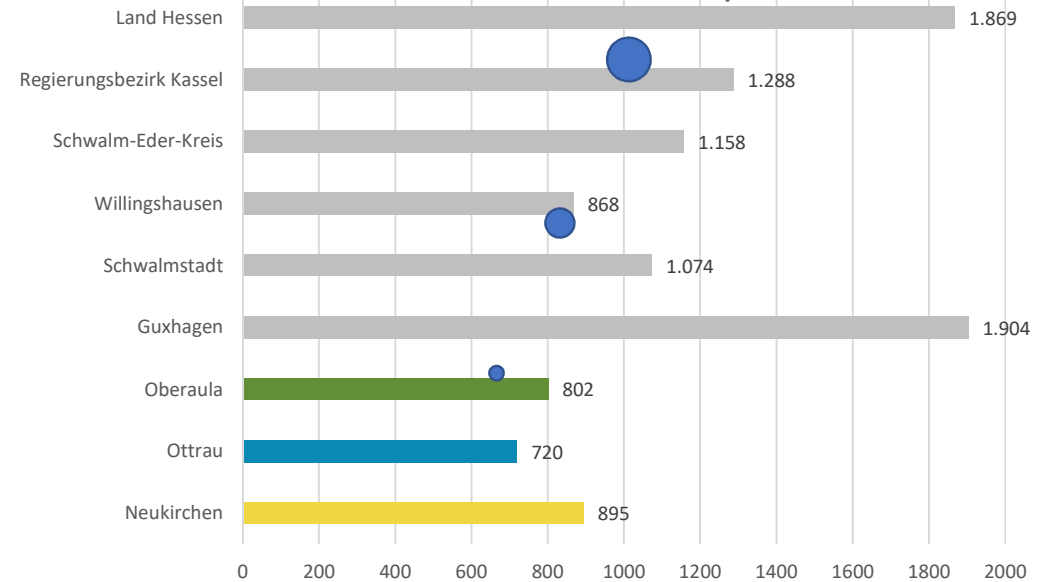
IST-Stand der Finanzen

2023:
 Oberaula: 652
 Ottrau: 641
 Neukirchen: 769

Steuereinnahmekraft je EWO 2019 in €



Steuereinnahmekraft je EWO 31.12.2021 (lt. Gemeindestatistik 24.10. 2022)



gemeinsam.einfach.stärker
 Neukirchen | Oberaula | Ottrau



Entwicklung der Schulden (Kernhaushalte inkl. Stadtwerke Neukirchen)

	Neukirchen	Oberaula	Ottrau
Lt. HHPI 2022 zum 31.12.2020	(7.626.000 € + 10.369.000 €)/6.946 EWO 2.591 €	7.388.000 €/3.208 EWO 2.303 €	9.819.000 €/2.128 EWO 4.614 €
Lt. HHPI 2022/2023 zum 31.12.2021	(10.343.000 € + 9.807.000 €)/6.946 EWO 2.901 €	6.883.000 €/3.208 EWO 2.146 €	9.618.000 €/2.128 EWO 4.519 €
Lt. HHPI 2023 zum 31.12.2022	(16.589.000 € + 10.680.000 €)/6.946 EWO 3.926 €	7.170.000 €/3.208 EWO 2.235 €	10.552.000 €/2.128 EWO 4.959 €





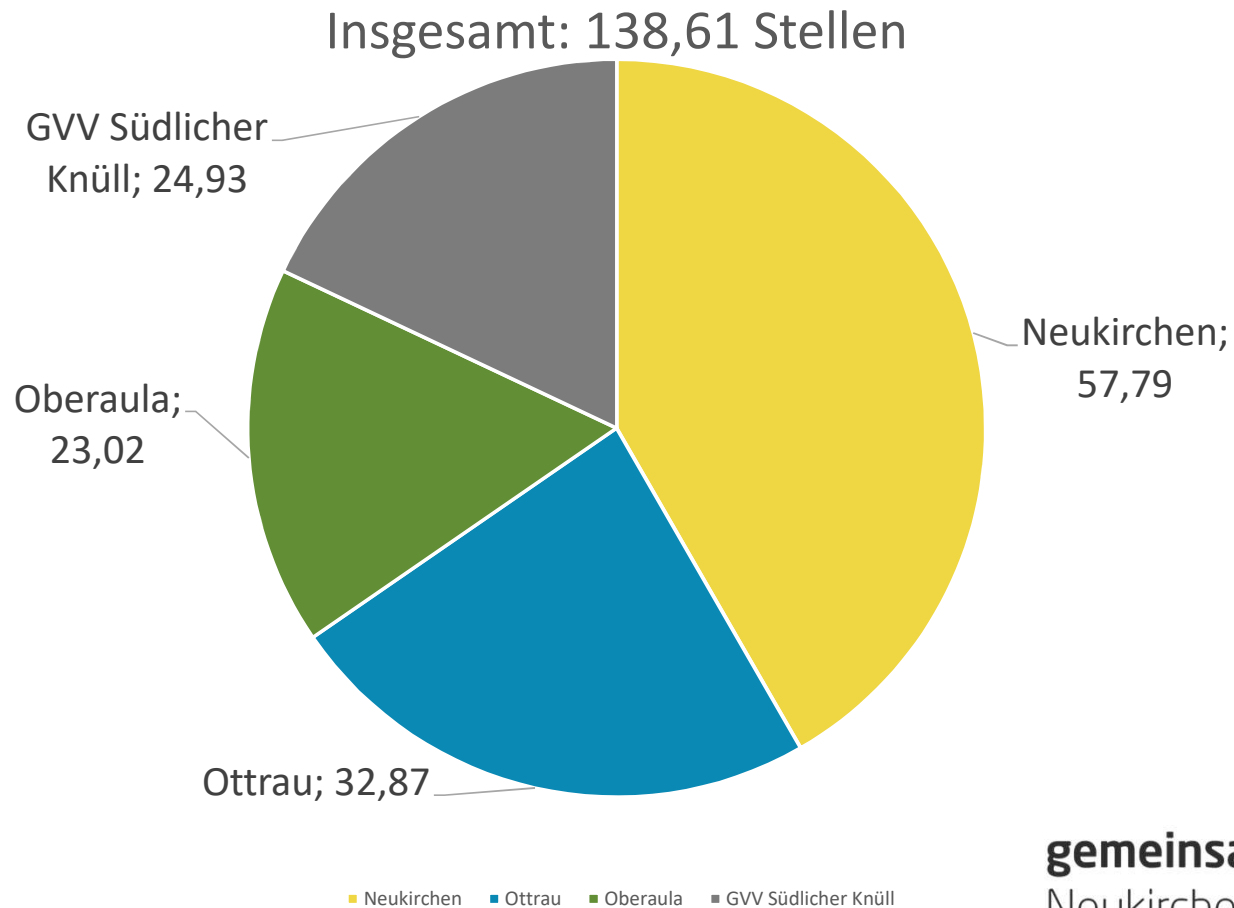
Prüfung aller kommunalen Aufgaben auf Potenziale

Wesentliche Felder	Erweiterung Gemeindeverwaltungsverband Südlicher Knüll	Fusion der drei Kommunen
Gemeindegremien	Keine	38.297 €
Bürgermeister	Keine	299.000 €
Finanzwirtschaftliche Dienstleistungen	77.000 €	160.000 €
Gremienbetreuung	Keine	62.000 €
Gesamtverbesserungen aus KFA und KU/SU	Keine	407.284 €
Jährliche Zinsentlastung aufgrund der Entschuldung	Keine	113.150 €
Gesamtauswirkungen	77.000 €	1.079.731 €

irker
ttrau



Stellen laut Haushaltsplan 2021



Rechnerischer
Bedarf einer
fusionierten
Kommune:
133,43 Stellen

gemeinsam.einfach.stärker
Neukirchen | Oberaula | Ottrau



Altersstruktur am Beispiel Neukirchen

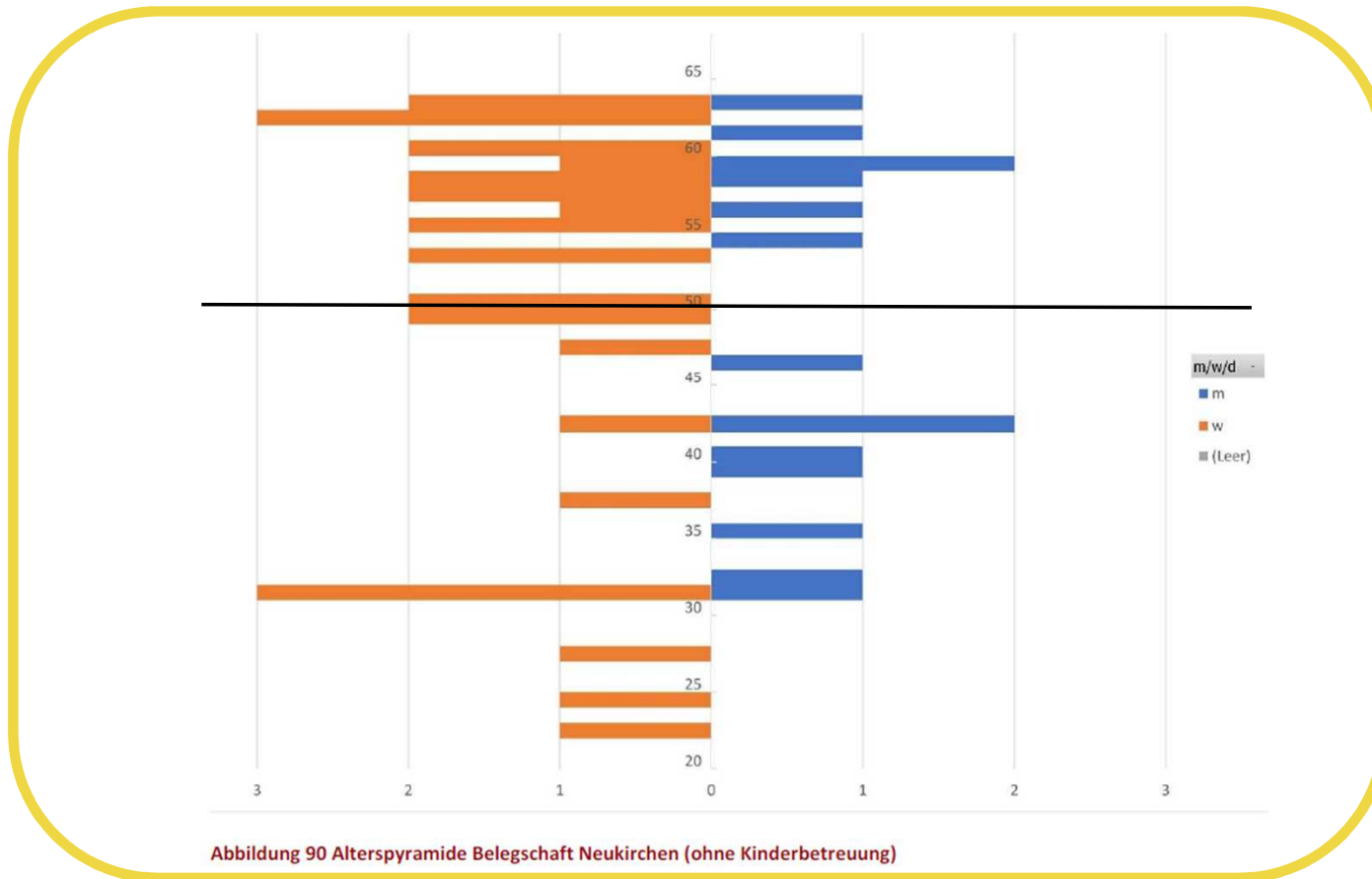
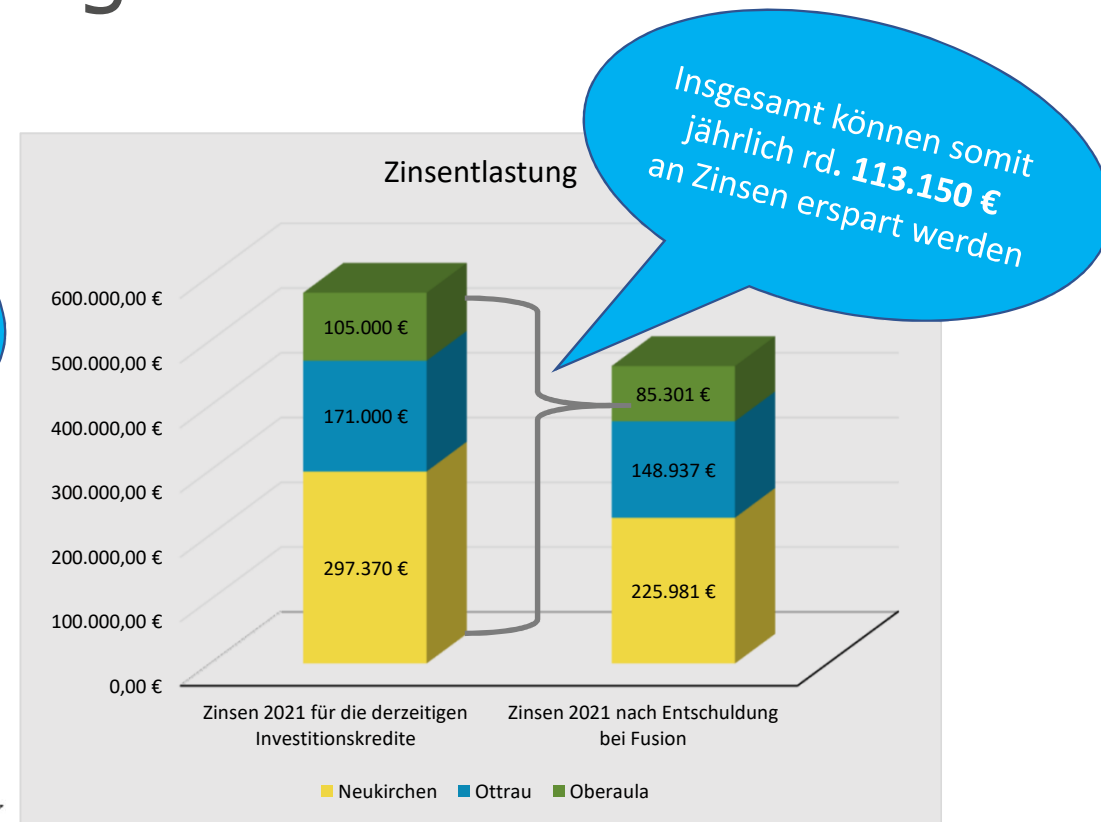
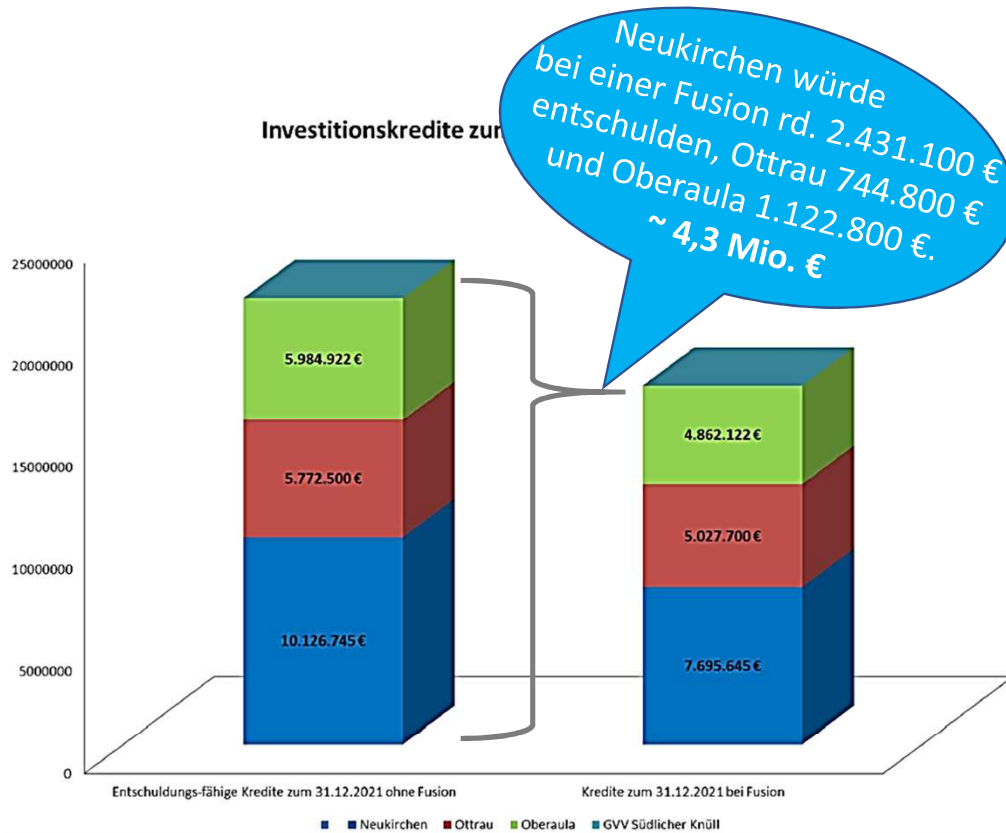


Abbildung 90 Alterspyramide Belegschaft Neukirchen (ohne Kinderbetreuung)



Entschuldungshilfe



gemeinsam.einfach.stärker
Neukirchen | Oberaula | Ottrau



Erhaltungs- und Investitionsförderung

Erhaltungs- und Investitionsförderung	Förderung (200 € je Einwohner)	Mindestförderung
Neukirchen	1.389.200 €	
Oberaula	641.600 €	
Ottrau	425.600 €	
Fusionierte Kommune	2.456.400 €	750.000 €

gemeinsam.einfach.stärker
Neukirchen | Oberaula | Ottrau



Fusionsaufwand (Transformationskosten)

- Neuer Stadtname
- Umbenennung mehrfacher Straßennamen
- Vereinheitlichung der EDV
 - Rechnungwesenumstellung, Grundstücks- und Katasterwesen, Feuerwehr, Einwohnerwesen, Homepage
- Zusammenführung der Infrastruktur und Ausstattung
 - Wappen, Flaggen, Stempel, Ortsschilder, Fahrzeugbeschriftungen, Einsatzkleidung der Feuerwehr
- Gebührenneukalkulationen
- Neuwahlen der Gremien und des Bürgermeisters
- ...

$\Sigma \sim 300.000 \text{ €}$



Fusionsaufwand (Transformationskosten)

- Neuer Stadtname
- Umbenennung mehrfacher Straßennamen
- Vereinheitlichung der EDV
Rechnungwesenumstellung, Grundstücks- und Katasterwesen, Feuerwehr, Einwohnerwesen, Homepage
- Zusammenführung der Infrastruktur und Ausstattung
 - Wappen, Flaggen, Stempel, Ortsschilder, Fahrzeugbeschriftungen, Einsatzkleidung der Feuerwehr
- Gebührenneukalkulationen
- Neuwahlen der Gremien und des Bürgermeisters
- ...

$\Sigma \sim 300.000 \text{ €}$

Wurden in allen anderen Fusionsprojekten zu 100 % durch das Land übernommen.



Prädikate nach Kurortverordnung

1	2	Kneippkurort		Luftkurort		Erholungsort	
		seit	zuletzt	seit	zuletzt	seit	zuletzt
3	4	5	6	7	8		
Neukirchen	Kernstadt	17.07.1975	10.03.2022	26.09.1962	29.01.2016		
Oberaula	Hausen					17.12.1990	12.02.2013
	Kerngemeinde			18.12.1969	02.02.2011		



Nutzwertanalyse

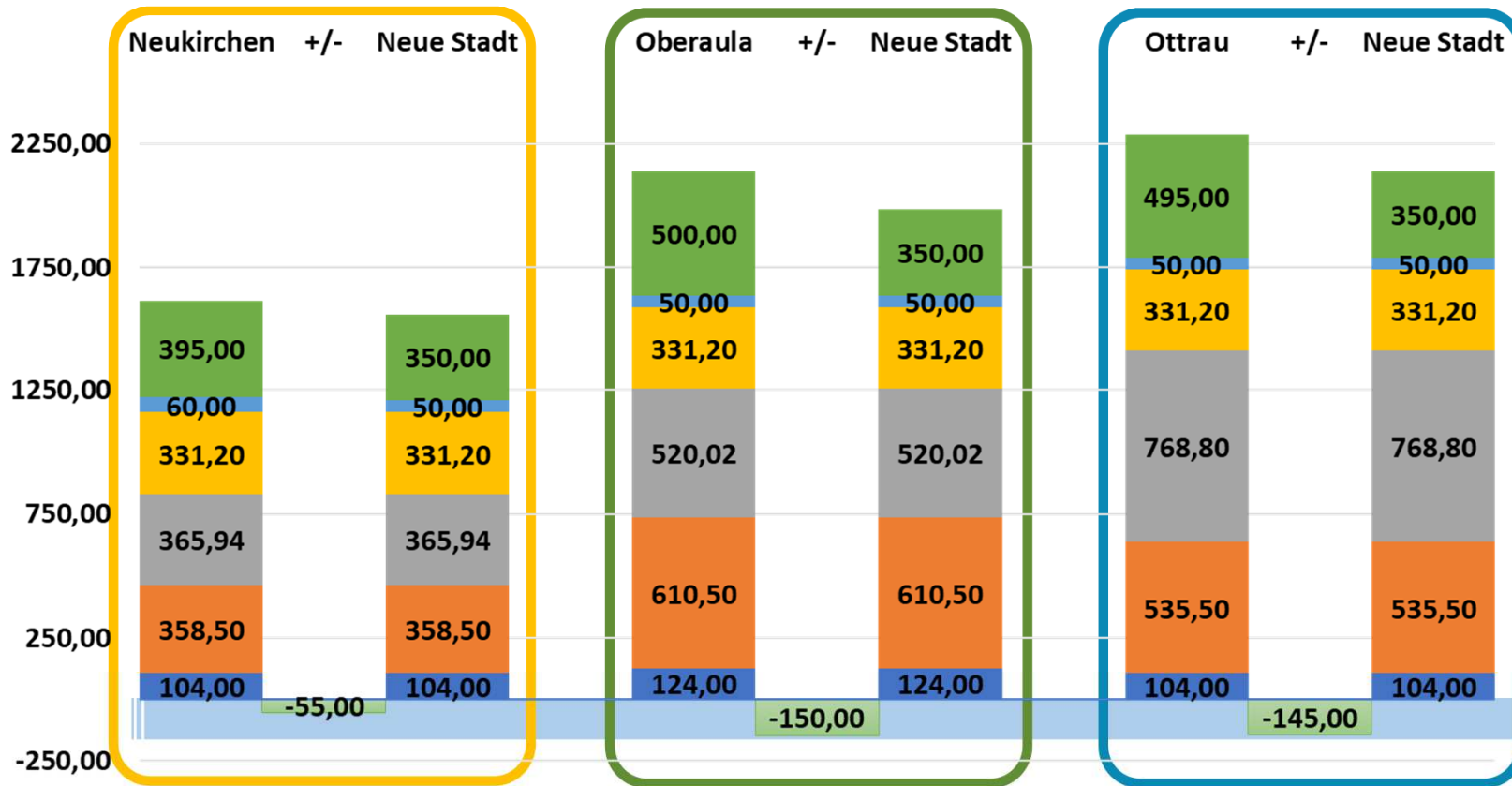
Qualitative Ziele	Gewichtung in %	Optimierter GVV		Fusionierte Kommune	
		Punkte 1- 10 (= Erfüllungsgrad)	Bewertung	Punkte 1- 10 (= Erfüllungsgrad)	Bewertung
Schlanke Entscheidungsstrukturen und -wege	15	1	0,15	10	1,5
Vollständigkeit der Möglichkeit der Aufgabenübertragung	25	2	0,5	10	2,5
Sicherung von Bürgerservice und Qualität	15	8	1,2	9	1,35
Leistungsfähigere Verwaltung	15	7	1,05	7	1,05
Beibehaltung Selbstständigkeit der bisherigen Kommunen	10	10	1	0	0
Sicherung von Vertretungsregelungen	10	7	0,7	9	0,9
Gewinn an Attraktivität	10	4	0,4	7	0,7
Bewertungsvergleich	100		5		8
Vorteil					



gemeinsam.einfach.stärker
Neukirchen | Oberaula | Ottrau



Modellfamilie*



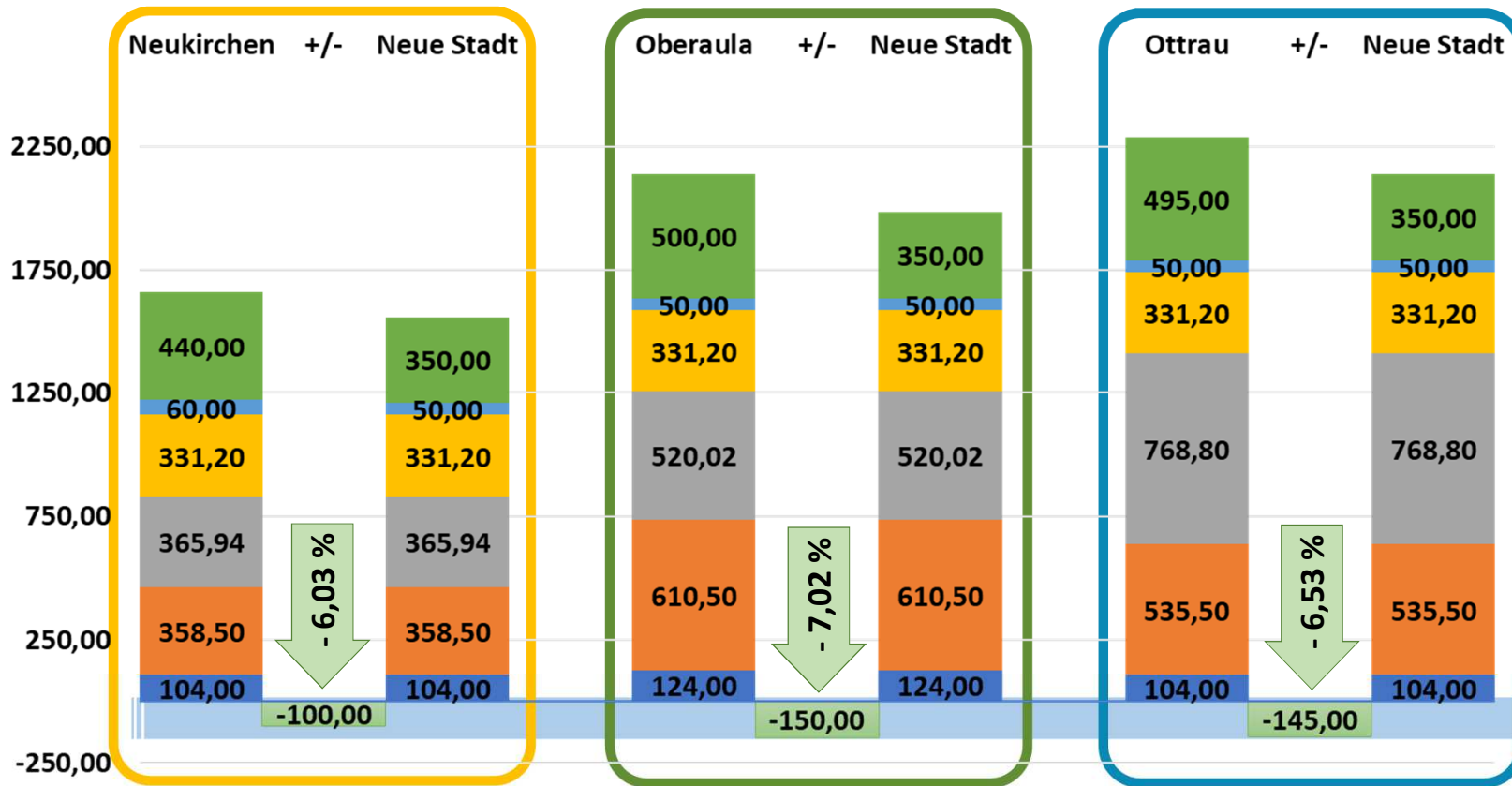
Alle profitieren von einer Fusion, keiner zahlt drauf!

- Niederschlagswasser für 200 Quadratmeter
- Abwasser für 150 Kubikmeter
- Frischwasser für 150 Kubikmeter
- 240l Restmülltonne
- Hundesteuer für einen Hund
- Grundsteuer B für 100 € Messbetrag
- Ersparnis

* Stand laut Studie
gemeinsam.einfach.stärker
 Neukirchen | Oberaula | Ottrau



Modellfamilie*



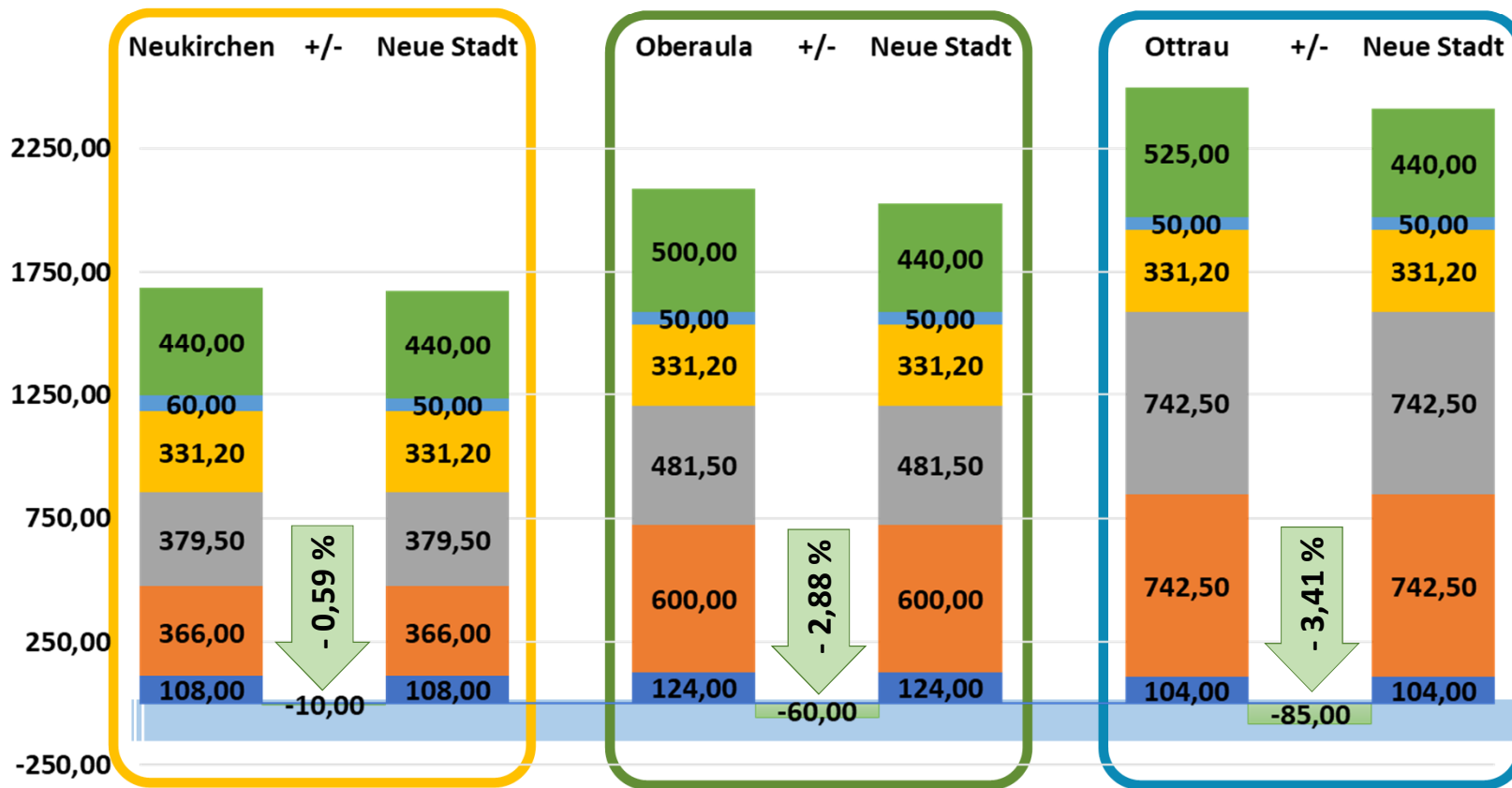
Alle profitieren von einer Fusion, keiner zahlt drauf!

- Niederschlagswasser für 200 Quadratmeter
- Abwasser für 150 Kubikmeter
- Frischwasser für 150 Kubikmeter
- 240l Restmülltonne
- Hundesteuer für einen Hund
- Grundsteuer B für 100 € Messbetrag
- Ersparnis

* Stand aktualisiert
gemeinsam.einfach.stärker
 Neukirchen | Oberaula | Ottrau



Modellfamilie mit Werten 2023 und GrSt B 440 v. H.



Alle profitieren von einer Fusion, keiner zahlt drauf!

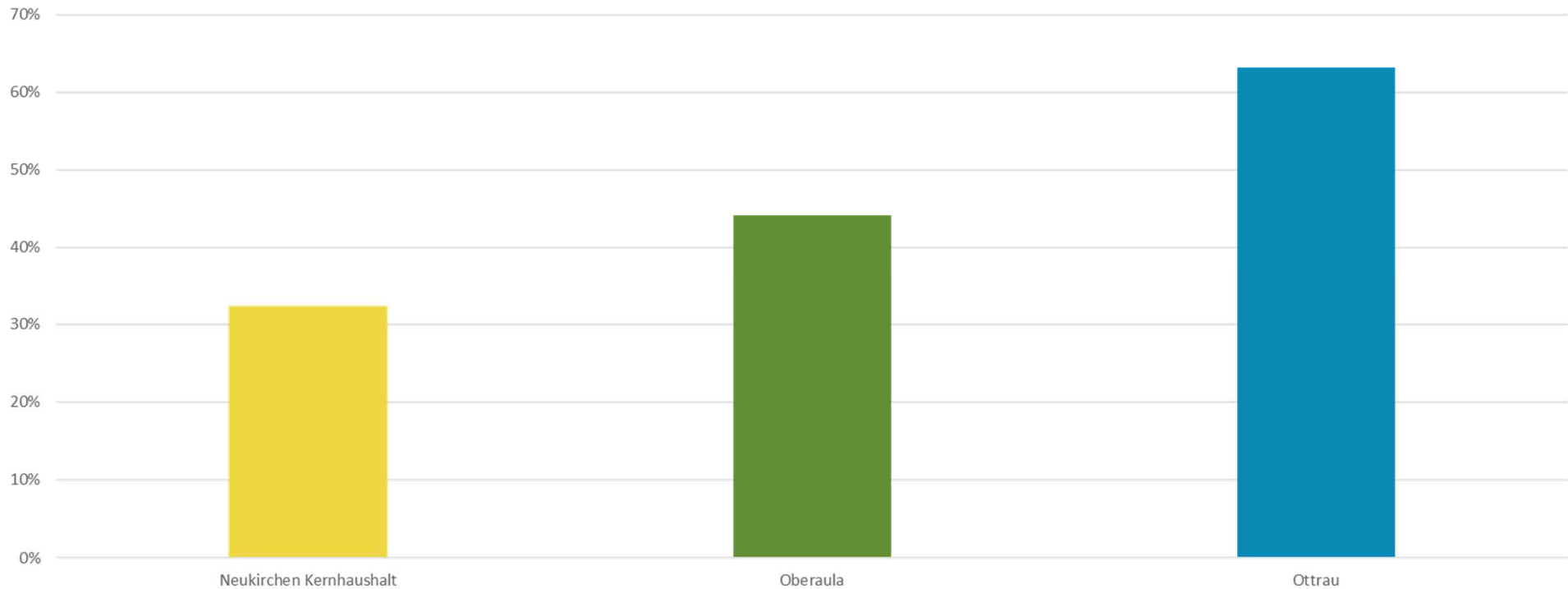
- Niederschlagswasser für 200 Quadratmeter
- Abwasser für 150 Kubikmeter
- Frischwasser für 150 Kubikmeter
- 240l Restmülltonne
- Hundesteuer für einen Hund
- Grundsteuer B für 100 € Messbetrag
- Ersparnis

gemeinsam.einfach.stärker
Neukirchen | Oberaula | Ottrau



Restbuchwertquoten = Zustand der Infrastruktur

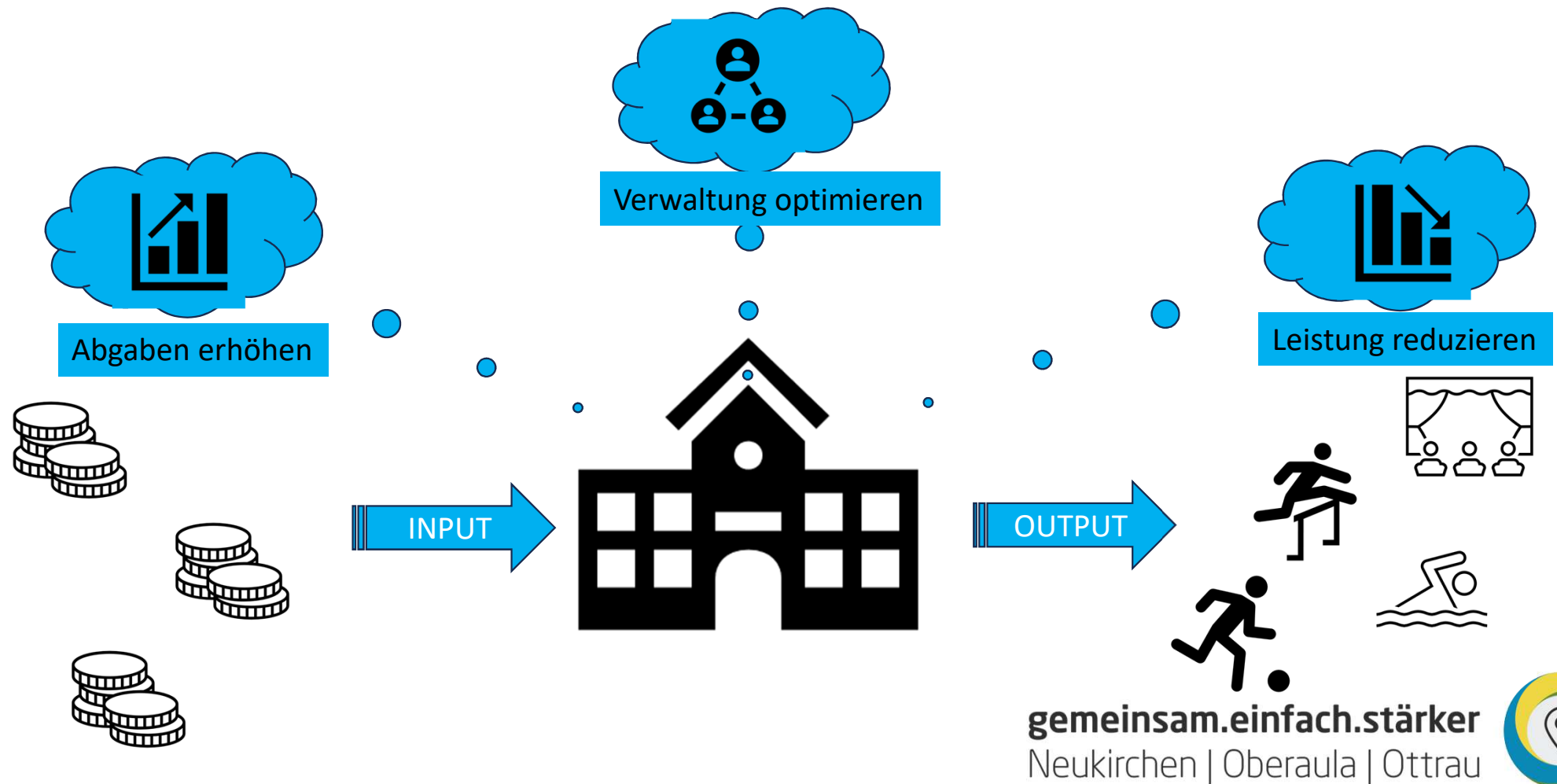
Prozentuale Restbuchwerte für Straßen (Anlagenspiegel 2021)



gemeinsam.einfach.stärker
Neukirchen | Oberaula | Ottrau



Herausforderungen für die Kommunen?



Beitrag Fusion

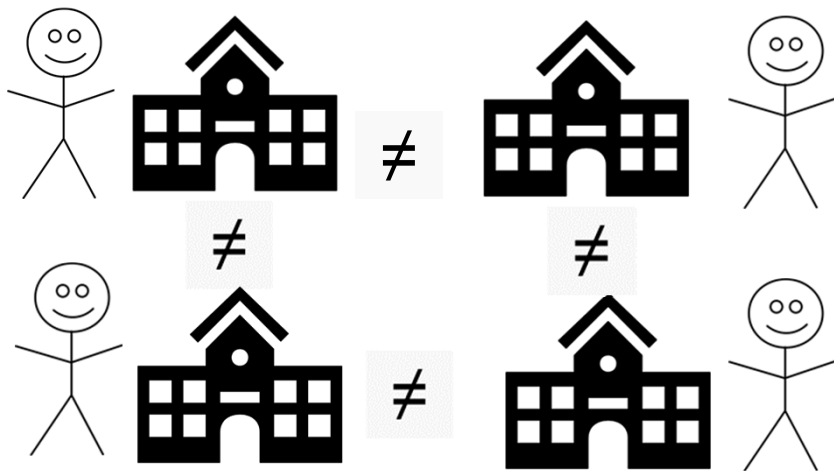


gemeinsam.einfach.stärker
Neukirchen | Oberaula | Ottrau



Wie trägt IKZ zur Qualitätssicherung und Kostensparnis bei? Beispiel Onlinezugangsgesetz

Ohne IKZ



Mit IKZ



gemeinsam.einfach.stärker
Neukirchen | Oberaula | Ottrau



Was passiert, wenn nichts passiert?



gemeinsam.einfach.stärker
Neukirchen | Oberaula | Ottrau



Was passiert, wenn man fusioniert?



6. größte Stadt



80 €/Einwohner jährlich mehr zur Verfügung
350 €/Einwohner Schulden weniger
200 €/Einwohner einmalig mehr für Investitionen

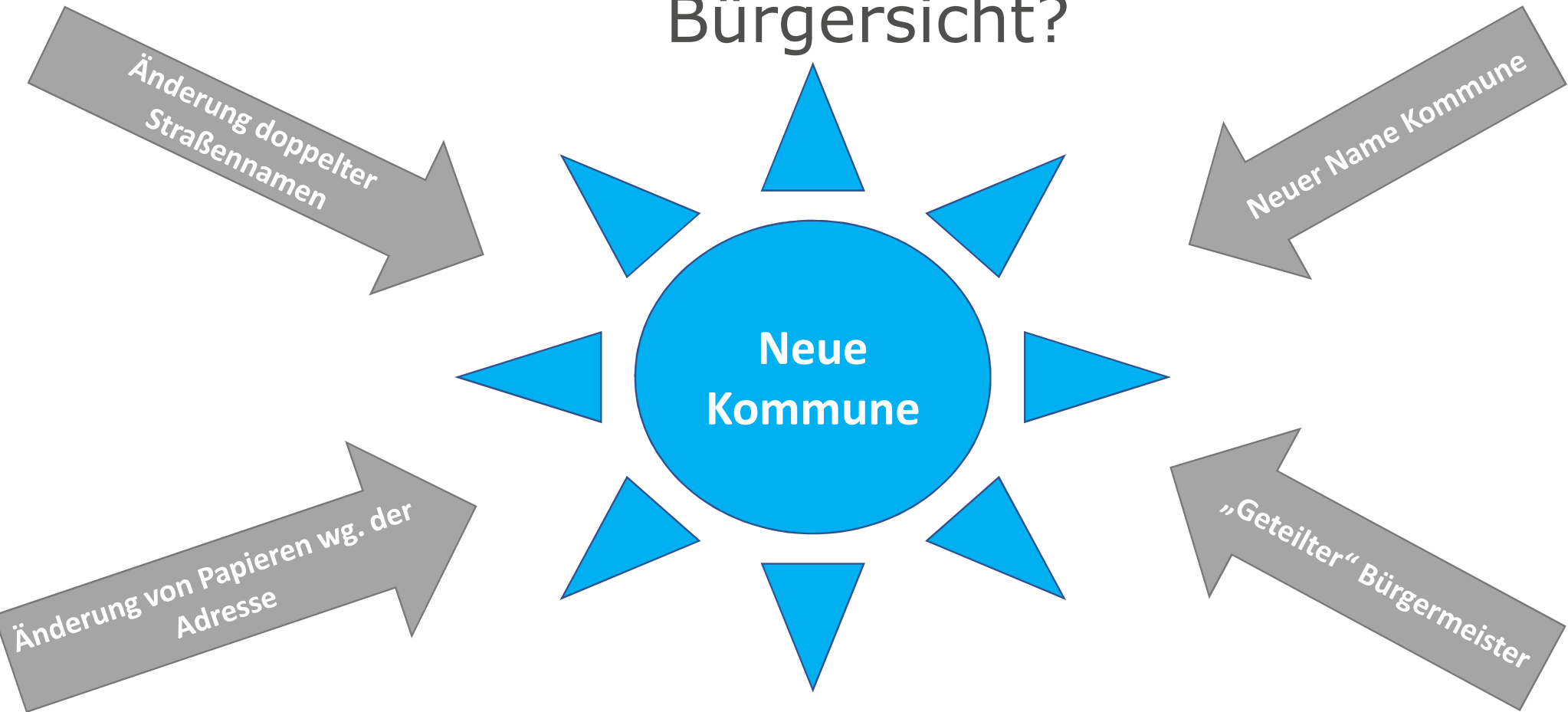


Auch in neuer Kommune
Problem wg. der Babyboomer,
aber bessere Chancen für die
Stellenbesetzungen aufgrund der Größe

gemeinsam.einfach.stärker
Neukirchen | Oberaula | Ottrau



Was ist der „Preis“ für die Fusion aus Bürgersicht?



gemeinsam.einfach.stärker
Neukirchen | Oberaula | Ottrau



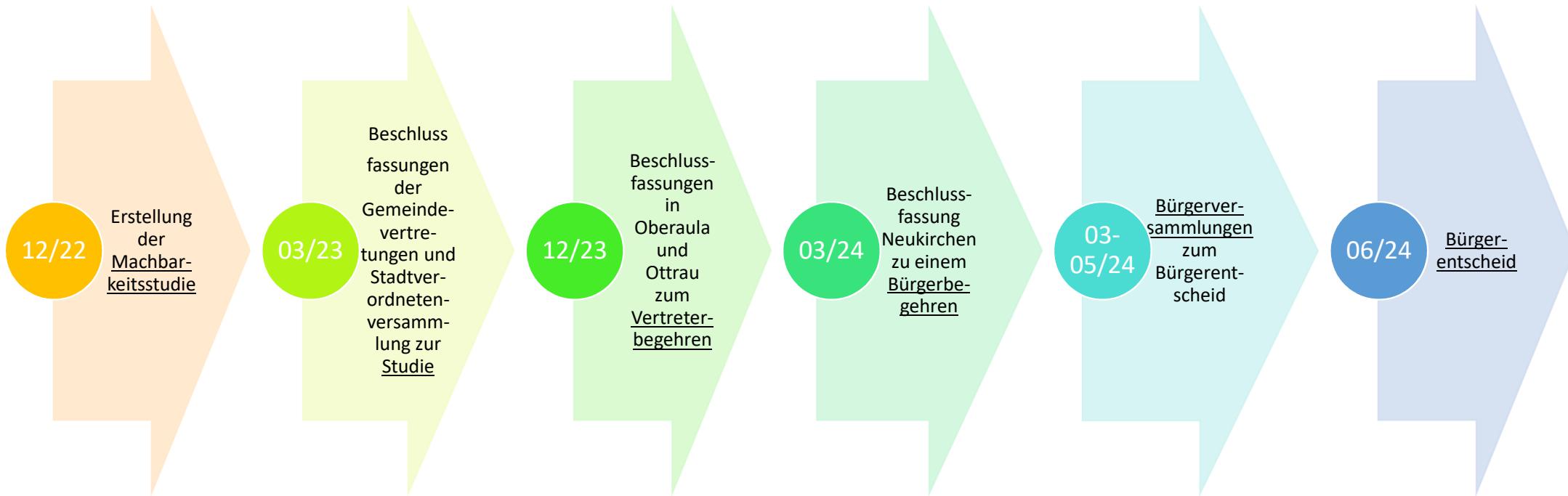
Was ist der „Preis“ für die Fusion aus politischer Sicht?





gemeinsam.einfach.stärker
Neukirchen | Oberaula | Ottrau





12/24 -
04/25

Beschluss-
fassungen zum
GÄV in allen drei
Kommunen

01/26

- Start der neuen Kommune mit vorläufigen Gemeinde gremien
- Regelungen für Staatsbeauf- tragten, stellvertr. Staatsbeauf- tragten, Bürgermeister und EB aus GÄV

06/26

Nachwahl zur Stadtverord- netenversamm- lung für das gesamte kommunale Gebiet nach dem Zusammen- schluss

06/26

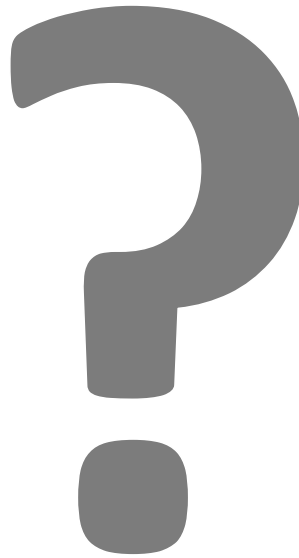
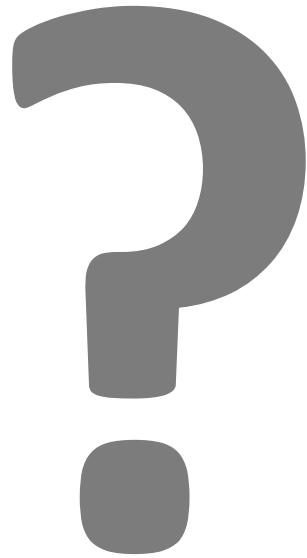
Bürgermeisterwahl
(direkt mit der
Wahl der
Stadtverordneten-
versammlung)

gemeinsam.einfach.stärker
Neukirchen | Oberaula | Ottrau





Haben Sie Fragen?

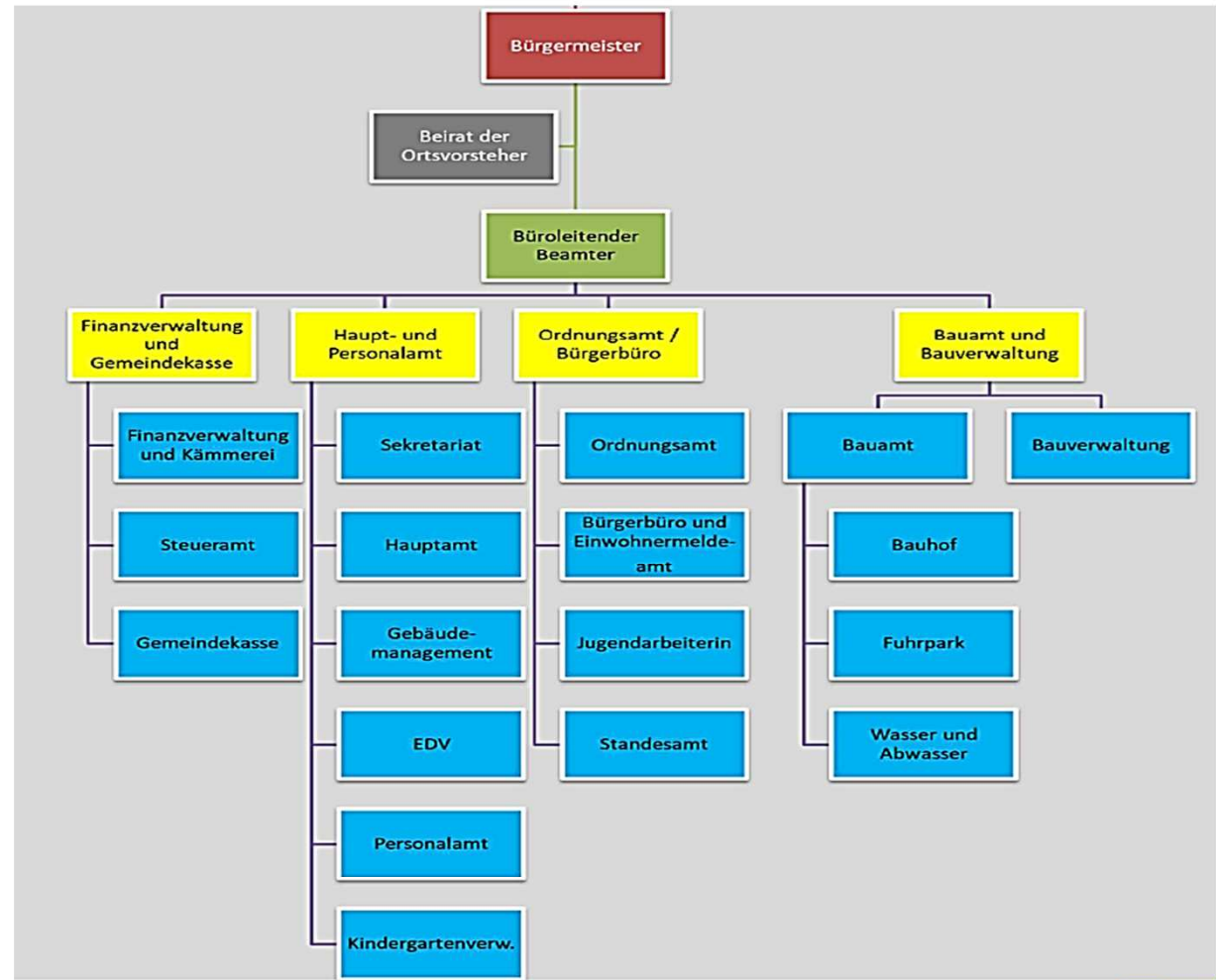
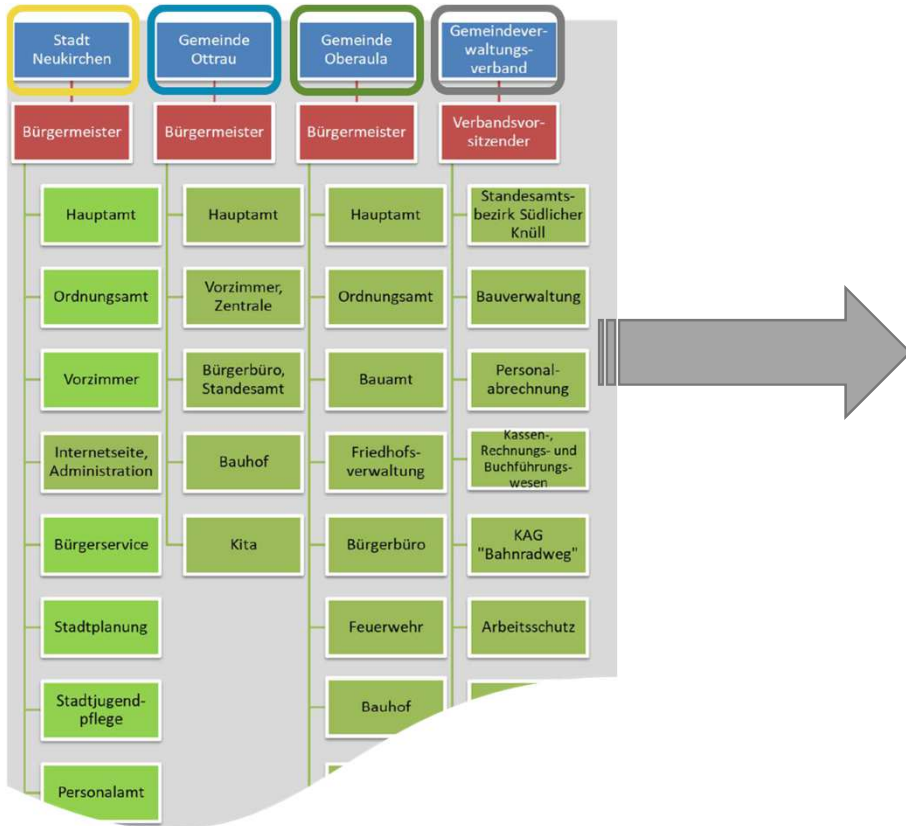


Für die Hinterhand

gemeinsam.einfach.stärker
Neukirchen | Oberaula | Ottrau



Vorschlag für fusionierte Kommune



gemeinsam.einfach.stärker
Neukirchen | Oberaula | Ottrau

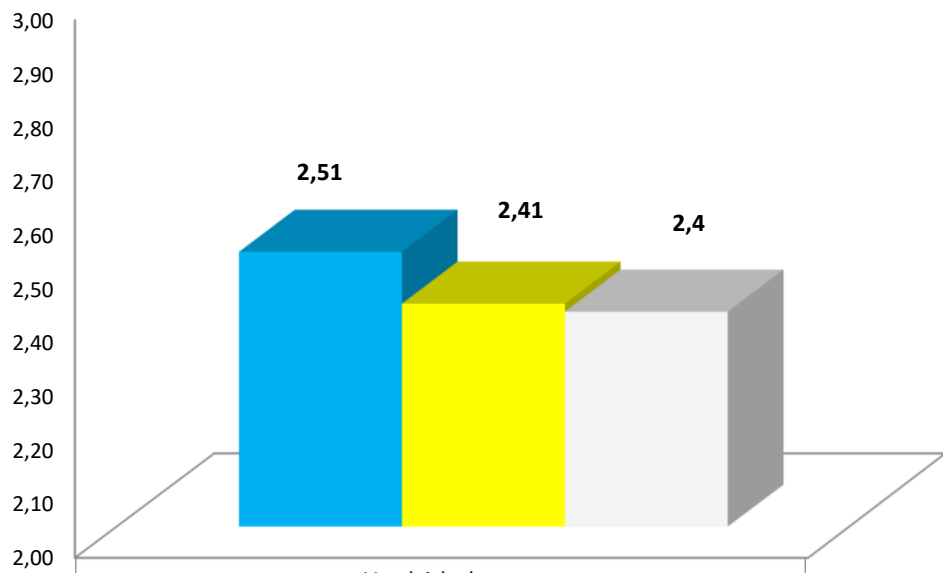


Vergleich VZÄ

Vergleich der VZÄ je 1.000 Einwohner für die "Allgemeine Verwaltung"

Keine der Kommunen und der GVV leisten sich „zu viel“ Personal. Verdichtungen im jetzigen System sind ausgereizt.

Personalbedarf ist regelmäßig entlang der Aufgaben zu überprüfen: „Orga-Analyse Teil I und II“



Vergleichsdaten	
■ VZÄ/1.000 EWO Neukirchen, Ottrau, Oberaula und GVV (Ohne Bauhof)	2,51
■ VZÄ/1.000 EWO bei einer Gemeindefusion für "Allgemeine Verwaltung" lt. LRH (mit Veränderungen im PB 01, ohne Bauhof)*	2,41
■ Empfehlung LRH Kommunalbericht 2015 (S. 119)	2,4

gemeinsam.einfach.stärker
Neukirchen | Oberaula | Ottrau

